



Top
02. Giotto
04. Galileo
06. Milano standard
08. Milano braccio

Wood
10. Palladio standard
12. Palladio telescopic
14. Palladio braccio
16. Torino braccio

Alum
18. Napoli standard
20. Napoli telescopic
22. Napoli braccio
24. Rimini braccio
26. Leonardo braccio

Special
28. Wood Poker / Double
30. Alu Poker / Double
32. Capri

34. New system
35. Sole light
36. Colours range

38. Technical features
52. Bases



Technical Section



.Dimensione (metri)
.Dimensions (meters)
.Masse (Meter)
.Dimensions (mètres)
.Dimensiones (en metros)
.Afmeting in (meters)



.Stecche
.Ribs
.Streben
.Baleines
.Varillas
.Baleinen



.Ottonatura
.Brassfinishing
.Vermessigung
.Laiton doré
.Terminaciones doradas
.Koper beslag



.Stecca con sistema "easy change"
.Ribs with "easy change" system
.Streben mit "easy change" System
.Baleines avec "easy change" système
.Varillas con sistema de " cambio fácil"
.Baleinen met het "easy change" systeem



.Codice
.Code
.Artikelcode
.Code
.Código
.Artikelcode



.Set canaline
.Raingutter set
.Regerinnen
.Set gouttières
.Canalizador Lluvias
.Set regengoten



.Fodero
.Cover bag
.Schutzhuelle
.Housse
.Forro
.Afdekhoes



.Tipo di finitura: iroko-frassino-tobacco
.Finishing: iroko-ash wood-tobacco
.Ausfuehrung: iroko-eschenholz-tobacco
.Type de finition : iroko-frene-tobacco
.Tipo de acabado: iroko- fresno-tobacco
.Afwerking: iroko-essen-tabacco



.Lunghezza
.Length
.Laenge
.Longueur
.Longitud
.Lengte



.Con base/supporto
.With base/support
.Mit Staender/Huelse
.Avec base/support
.Con base/ soporte
.Inclusief standaard



.Doppia carrucola
.Double pulley
.Doppelter Seilzug
.Double poulie
.Doble polea
.Dubbele katrollen



.Colore dei componenti:
.Components colour:
.Farbe der Bestandteile:
.Couleur des composants:
.Color de los componentes:
.Kleur van den delen:

DARK
WHITE
INOX



.Peso
.Weight
.Gewicht
.Poids
.Peso
.Gewicht



.Sezione stecche
.Rib section
.Strebenprofil
.Section baleines
.Sección varillas
.Profil baleinen



.Con meccanismo manovella
.With winding mechanism
.Mit Kurbelmechanismus
.Avec mécanisme manivelle
.Con manivela
.Met opwindmechanisme



.Piastre cemento
.Cement slabs
.Kiesbetonplatten
.Dalles ciment
.Planchas de cemento
.Betontegel



.Volume (m3)
.Volume (m3)
.Volumen (m3)
.Volume (m3)
.Volumen (m3)
.Volume (m3)



.Camino antiviento
.Wind cap
.Windfang
.Souffle
.Chimenea antiviento
.Windvang



.Sistema telescopico
.Telescopic system
.Teleskopsystem
.Système telescopique
.Sistema telescópico
.Telescoop systeem



.Massima Stabilità Ottenibile
.Maximum Obtainable Stability
.Maximal Erhaeltliche Stabilitaet
.Maximum De Stabillite Realisable
.Maxima Estabilidad Posible
.Maximaal Bereikbare Stabilliteit



.Ø Palo (mm)
.Ø Pole (mm)
.Ø Mast (mm)
.Ø Mat (mm)
.Diametro mm (asta)
.Ø Mast (mm)



.Volant
.Valance
.Volant
.Volant
.Faldón
.Volant



.Sistema retrattile
.Retractile system
.Einziehbares System
.Système retractile
.Sistema retráctil
.Inklapbaar systeem



.Peso consigliato in condizioni normali
.Recommended weight in normal condition
.Empfohlenes gewicht unter normalen bedingungen
.Poids recommande dans des conditions normales
.Aanbevolen gewicht onder normale omstandigheden
.Peso recomendado en condiciones normales



.Sezione sostegno (mm)
.Support section (mm)
.Mastprofil (mm)
.Section support (mm)
.Sección soporte (mm)
.Mast (mm)



.Blocco antivento
.Wind stop
.Windstop
.Block antivent
.Freno para el viento
.Windstop



.Base girevole a 360°C
.Revolving base 360°C
.360°C drehbarer Staender
.Base tournant 360°C
.Base giratoria 360°
.360° draaibaar



.Peso minimo richiesto
.Minimum ballast required
.Erforderliches mindestgewicht
.Poids minimum requis
.Minimaal vereist gewicht
.Peso minimo requerido



I Scolaro è un'azienda nata più di 40 anni fa come antico laboratorio artigianale di ombrelloni DOC. Forte della sua esperienza, Scolaro produce un'ampia gamma di ombrelloni e da semplice prodotto per riparare dal sole ne ha fatto un elegante strumento per l'arredamento personalizzato. Il design, le nuove soluzioni tecniche e l'abbinamento dei materiali migliori, segnano l'evoluzione e l'utilizzo dell'ombrellone, il tutto garantito da un processo produttivo interamente italiano. Al raggiungimento di tali risultati ha sempre collaborato l'Ombrellificio D'Inca' che tuttora si occupa della confezione delle coperture.

UK The company Scolaro was established 40 years ago and produced artisan wooden parasols. Our experience allows us to produce a wide range of parasols, that has not only to shelter from the sun, but to personalize smartly furnishing. The design, the new technical solution and the combination of high quality materials are decisive for the technical evolution of our parasols, whose process of manufacture is entirely Italian. The achievement of this results was possible thanks to the co-operation with the company Ombrellificio D'Inca' that still produces our fabric parasols covers.

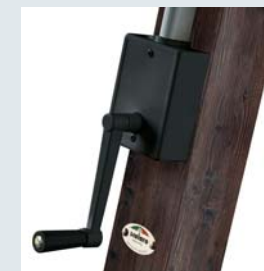
D Die Firma Scolaro wurde vor ueber 40 Jahren gegruendet und stellte urspruenglich handwerksmaessig Qualitaetssonenschirme her. Dank unserer Erfahrung produzieren wir heute eine umfangreiche Auswahl an Sonnenschirme, die nicht nur vor der Sonne schuetzen sollen, sondern tatsaechlich der Einrichtung eine persoehnliche und elegante Note verleihen sollen. Das Design, die technischen Neuheiten und die Kombination der hochwertigsten Materialien sind ausschlaggebend fuer die technische Entwicklung unserer Schirme, dessen kompletter Produktionsablauf in Italien abgewickelt wird. Die Erzielung dieser Ergebnisse war auch dank der Zusammenarbeit mit der Firma Ombrellificio D'Inca' moeglich, die heute noch unsere Schirmbezeuge anfertigt.

F La maison Scolaro ètè crèè il ya 40 années pour las production artisanal des parasol en bois. Notre experiènce nous permet de produire une ample gamme de parasols, que ne devons seulement protéger du soleil, mais personnaliser élégamment l'ameublement. Le design, les nouvelles solutions techniques et le mariage de meilleures matériels dicterent l'évolution technique du parasol, la quelle production est entièrement italienne. A la réalisation de ces résultats la société Ombrellificio D'Inca' à toujours collaboré avec la production des toiles en tissu.

E Scolaro es una empresa nata hace 40 años como antigua elaboración artesanal de sombrillas garantizadas. Fuerte de esta experiencia, Scolaro produce una amplia gama de sombrillas y, de simple producto para reparar del sol, ha hecho un elegante instrumento por la decoración personalizada. El design, las nuevas soluciones técnicas y el acercamiento de los mejores materiales señalan la evolución técnica y el empleo de la sombrilla, el todo garantizado por un proceso productivo completamente italiano.

NL SCOLARO startte 40 jaar geleden. Vandaag de dag produceert zij nog steeds in eigen fabriek haar collectie hoogwaardige parasols. Onze jarenlange ervaring stelt ons in staat om een uitgebreide collectie parasols te produceren. Parasols, die niet alleen bescherming tegen de zon bieden, maar ook een wezenlijk onderdeel zijn van de sfeer op uw terras of in uw tuin. Parasols van SCOLARO zorgen voor uw persoonlijke "finishing touch". Vormgeving, technische noviteiten en gebruik van hoogwaardige materialen zijn maatgevend voor de technische ontwikkeling van onze parasols, waarvan de productie nog altijd in onze eigen fabriek in Italië plaatsvindt.





Giotto Braccio



I Il contrasto di elementi come la finitura color legno Tabacco anticato e i componenti in alluminio color acciaio portano ad un livello superiore la ricerca del lusso. In esclusiva e anteprima Scolaro introduce un nuovo sistema di finitura applicata al sostegno in alluminio con uno speciale rivestimento in colore tabacco anticato che riproduce il legno in 3D.

UK The contrast of elements with wooden tobacco coloured finishing and steel coloured aluminium components lead to an higher level the research of luxury. Scolaro introduces a new finishing applied to the aluminium support with a special coating tobacco antique wood that mimics wood in 3D.

D Der Kontrast der Elemente mit Antique Tobacco Effekt und Alubestandteile Edelfarbig pulverbeschichtet verleihen diesem Model eine besonders luxuriöse Note. Scolaro führt als Erster Alumaeste mit speziellem 3D Holzeffekt Antique Tobacco ein.

F Le contraste des éléments tels que la finition couleur bois tabac antique et des composants en aluminium couleur acier, portent la recherche de luxe à un niveau supérieur. Scolaro a créé une nouvelle finition au niveau du mât en aluminium avec un revêtement spécial effet bois tabac antique en 3D.

E El contraste de elementos como el acabado color madera Tabacco envejecido así como los componentes de aluminio color acero conducen a un nivel superior en cuanto a la búsqueda de lujo. Scolaro introduce un nuevo acabado aplicado sobre el soporte de aluminio con un recubrimiento especial en color Tabacco antiguo que reproduce la madera en 3D.

NL Contrast in materialen: de aluminium mast met tabakskleurige hout-look, de overige aluminium delen [baleinen] geëpoxeerd in een roestvrij staal-look geven dit model een bijzonder luxe uitstraling. Scolaro komt als eerste fabrikant op de markt met een aluminium parasolmast in 3D, die vrijwel niet te onderscheiden is van hout.



urant



Galileo Retrattile



I Nuovo modello con sistema di apertura retrattile permette la facile chiusura dell'ombrellone anche in presenza di arredo. Si tratta del migliore sistema presente nel mercato perché Scolaro, nel progettare e sviluppare ha tenuto conto di:

- apertura e inclinazione facilitata
- estetica
- molta attenzione nel prevedere eventuale assistenza o facile riparazione anche ad opera dell'utente finale. L'ombrellone Galileo è l'unico modello retrattile presente sul mercato che permette di sganciare facilmente l'ombrellone dal sostegno. Importante soluzione per chi deve ricoverare l'ombrellone ogni sera, durante le fasi di montaggio e smontaggio, per eventuali riparazioni.

UK New model with opening system close on the support that allows an easy closing of the parasol without moving the furniture. It's the best system on the market that Scolaro has developed considering:

- functionality of the system
- aesthetics
- special attention in foreseeing a possible assistance or easy restore by the final customer. The parasol Galileo is the only item on the market that allows an easy unhooking of the parasol from the support. Important solution if the parasol has to be taken into each evening, during the assembling and disassembling, in case of possible restores.

D Neues Model mit einziehbarem Oeffnungssystem oberhalb von Tischen und Stuehlen. Scolaro hat dieses einzigartige System auf dem Markt entwickelt und besondere Beachtung auf folgende Punkte geschenkt:

- Funktionalitaet des Systems
- Aesthetik
- spezielle Aufmerksamkeit fuer eventuelle einfache Ersaetze seitens des Endverbrauchers. Der Schirm Galileo ist das einzige Model, das einfach vom Mast abgehaengt werden kann. Sehr wichtig wenn der Schirm taeglich abgehaengt werden muss, beim montieren und abmontieren und im Falle von Reparaturen.

F Nouveau modèle avec système rétractile au-dessus des tables et chaises. Il s'agit du meilleur système développé sur le marché par Scolaro en tenant compte:

- du caractère fonctionnel
- de l'esthétique
- et d'une attention spéciale pour une éventuelle assistance et réparation de la part de l'utilisateur final. Le parasol Galileo est l'unique modèle que l'on peut décrocher facilement de son support. Très important, le parasol peut être décroché tous les soirs, pour le montage et démontage ou en cas de réparations.

E El nuevo modelo con sistema de apertura retráctil, permite el cierre fácil de la sombrilla, sin mover el mueble. Este es el mejor sistema del mercado que Scolaro ha desarrollado teniendo en cuenta:

- Funcionalidad del sistema
- Estética
- Atención especial al prever una posible asistencia o fácil reparación por el cliente final. La sombrilla Galileo es el único artículo en el mercado que permite un fácil desenganche de la sombrilla desde el punto de apoyo (base), solución importante para quien usa la sombrilla cada tarde , durante el montaje y desmontaje, en caso de posibles reparaciones.

NL Nieuw systeem voor het openen en sluiten van de zwevende parasol, zonder uw tuinmeubilair daarvoor te moeten verplaatsen. De parasol hoeft nu niet meer verwijderd te worden als u deze niet gebruikt, maar wordt bevestigd aan de mast. Dus geen storende parasol en parasolarm meer boven uw tuinmeubilair als de parasol niet als zodanig gebruikt wordt. Dit unieke systeem is door Scolaro ontwikkeld, waarbij extra aandacht besteed is aan belangrijke punten zoals:

- Functionaliteit
- Vormgeving
- Aan het mogelijk vervangen van onderdelen door de consument is extra aandacht besteed. Galileo is de unieke parasol die makkelijk aan de mast weggehangen kan worden; een belangrijke en praktische eigenschap. Ideaal dus voor locaties waar parasols dagelijks in- en uitgeklapt moeten worden.





Milano Standard



I Il nome comunica tutto il significato di un prodotto realizzato in Italia: sapiente esempio di qualità e design con il risultato di un'eleganza unica.

UK The name transmits the meaning of this item realized in Italy: Wise example of quality, design and elegance.

D Der Name uebertraegt die Eigenschaften dieses Modells italienischer Herstellung: Vorbild von Qualitaet, Design und Eleganz.

F Le nom traduit le sens du produit réalisé en Italie: Modèle de qualité, design et élégance.

E Su nombre transmite lo que quiere decir este artículo fabricado en Italia: Claro ejemplo de calidad, diseño y elegancia.

NL De naam is synoniem aan de eigenschappen van deze Italiaanse parasol. Toonbeeld van kwaliteit, design en elegantie.





Milano Braccio



I Un armoniosa combinazione di materiali come il frassino sbiancato e i componenti verniciati colore bianco lucido rendono il nuovo Milano Braccio unico per eleganza e riservato agli ambienti più esclusivi.

UK Harmonious combination of materials like ash wood and white epoxy, polish lacquered components that make this new item Milano Braccio elegant and suitable for the most exclusive milieux.

D Harmonische Kombination von Materialien wie Eschenholz und Bestandteile in Farbe weiss pulverbeschichtet. Neues elegantes Model besonders fuer die exklusivsten Milieux geeignet.

F Harmonieuse combinaison des matériaux comme le frêne et composants vernis blanc que nous utilisons pour ce nouveau parasol Milano Braccio, un modèle élégant et adapté pour les milieux les plus raffinés.

E Armoniosa combinación de materiales como el fresno blanqueado, pulido y lacado, que hacen de este nuevo artículo un modelo elegante y apropiado para los ambientes más exclusivos.

NL Harmonieuze combinatie van essenhout en wit geëpoxeerd metaal. Nieuw elegant model. Zeer geschikt voor exclusieve locaties.





Palladio Standard

I Modello storico, presente nella gamma Scolaro da più di 30 anni. La linea classica, ma allo stesso tempo semplice ed essenziale lo rendono adatto a tutti gli ambienti e inattaccabile da tendenze di moda. Prodotto più venduto e diffuso. Ampia gamma e varianti disponibili.

UK Historical model belonging to the Scolaro range since over 30 years. Classic line, but at the same time simply and essential, always in fashion and therefore suitable for all milieux. The most sold item. Wide range of sizes and variants.

D Historisches Model, in der Scolaro Kollektion seit ueber 30 Jahren. Klassisch, einfach, fuer alle Milieux geeignet und stets modern. Meistverkaufter Artikel. Umfangreiche Auswahl an Masse und Varianten.

F Modèle historique, parasol de la collection Scolaro depuis plus de 30 ans. Ligne classique et élégante. Adapté pour tous les milieux. Le modèle le plus vendu. Large gamme avec variantes disponibles.

E Modelo histórico perteneciente a Scolaro desde hace 30 años. Línea clásica, pero al mismo tiempo simple y esencial, siempre moderna y por lo tanto adecuado para todos los ambientes. Es el artículo más vendido. Con amplia gama de tamaños y variantes.

NL Al meer dan 30 jaar de topper in het SCOLARO assortiment. Klassiek, strak en toch steeds modern. Geschikt voor vele locaties. Het meest verkochte model. Een breed assortiment in vele maten en kleuren.







Palladio Telescopic



I La versione telescopica, progettata e sviluppata per prima da Scolaro, propone una apertura e chiusura dell'ombrellone facile e funzionale al di sopra di tavoli e sedie.

UK The telescopic version Palladio, planned and developed first by Scolaro, offers an easy and functional opening and closing over tables and chairs

D Die Teleskopversion Palladio, die Scolaro als Erster entwickelt und angeboten hat, bietet eine einfache und funktionelle Öffnung und Schliessung oberhalb von Tischen und Stuehlen an.

F La ligne Palladio télescopique, que Scolaro a projeté et développé par premier, offre une ouverture et fermeture facile et fonctionnel.

E La versión telescópica, planeada y desarrollada por la primera vez de Scolaro, propone una abertura y un cierre de la sombrilla fácil y funcional por encima de mesas y sillas.

NL De telescoopversie, die Scolaro als eerste ontwikkeld heeft, biedt een eenvoudige oplossing om ook grote parasols (Ø 5,00 mtr.) boven de tafel te laten sluiten.





Palladio Braccio



I Modello di ombrellone prodotto da Sclaro da oltre 20 anni opportunamente aggiornato nel tempo. Dimostra l'ottima progettazione iniziale e riassume la tradizione ed esperienza nel settore, confermato anche dalle migliaia di unità vendute in tutto il mondo, molte delle quali attualmente ancora utilizzate.

UK Model produced by Sclaro since over 20 years opportunely renewed. Thousand of pieces sold worldwide, of which many are still employed, are the proof of an optimal planning and that this item sums up tradition and experience in the branch.

D Sclaro stellt dieses Model seit ueber 20 Jahren her und hat es mit der Zeit stets erneuert und verbessert. Die tausenden Teile, die weltweit verkauft wurden und stets noch eingesetzt werden sind der Beweis einer optimalen Planung und der erfolgreichen Kombination von Tradition und Erfahrung in der Branche.

F Modèle de parasol fabriqué par Sclaro depuis plus de 20 ans et relooké. Les milliers de pièces vendus dans le monde sont la preuve de la qualité, robustesse et succès que connaît le modèle PALLADIO et du professionnalisme de la STE SCOLARO.

E Modelo fabricado por Sclaro desde hace 20 años, oportunamente renovado. Se vendieron miles de piezas (sombrillas) por todo el mundo, de las cuales muchas aún son utilizadas, y esto es la prueba de que este artículo resume la tradición y la experiencia en el sector.

NL Dit model wordt door Sclaro al meer dan 20 jaar op de markt gebracht en is gedurende die tijd steeds aan de actualiteit aangepast. De vele duizenden die er in de afgelopen jaren wereldwijd verkocht zijn, leveren het bewijs voor uitstekende kwaliteit; dit dankzij de succesvolle combinatie van vakmanschap en ervaring.





Torino Braccio **new**



I Un grande classico caratterizzato dall'impiego del legno. Nuovo sostegno in alluminio con finitura legno che ne migliora le prestazioni senza alterarne l'estetica.

UK A great classic characterized by the employ of wood. New aluminium support with wood finishing that improves the performance without altering the aesthetics.

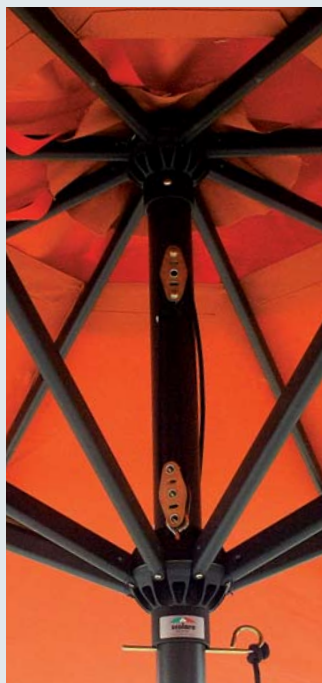
D Ein grosser Klassiker aus Holz. Der neue Alumast mit Holzeffekt verbessert die Leistung ohne die Aesthetik des Schirmes zu veraendern.

F Un grand classique caractérisé par l'utilisation du bois. Nouveau mât en aluminium avec une belle finition bois qui améliore les qualités du parasol sans en altérer l'esthétique et le design

E Un gran clásico caracterizado por el uso de la madera. Nuevo soporte de aluminio con acabado de madera que mejora el rendimiento sin alterar la estética.

NL Een houten klassieker. De nieuwe aluminium mast met hout-look verbetert de kwaliteit zonder dat die de uitstraling van de parasol verandert.





Napoli Standard



I Combinazione del telaio in alluminio antracite con la semplicità delle linee per un connubio perfetto tra resistenza ed eleganza.

UK Combination of an aluminium frame colour anthracite grey and the simplicity of its lines. Perfect union between resistance and elegance.

D Alugestell in Farbe Anthrazitgrau und schlichte Linien sind die perfekte Verbindung zwischen Widerstandsfähigkeit und Eleganz.

F Armature en aluminium couleur gris anthracite avec des lignes pures. Harmonieuse combinaison de résistance et d'élégance.

E Combinación con marco de aluminio en color antracita y líneas sencillas. Perfecta unión entre resistencia y elegancia.

NL Combinatie van antraciet grijs aluminium frame en eenvoud in belijning. Een perfecte balans tussen degelijkheid en styling.





Napoli Telescopic



I Il sistema telescopico che permette l'apertura e la chiusura al di sopra di tavoli e sedie abbinato al telaio in alluminio rendono l'ombrellone Napoli Telescopic resistente, leggero e di facile utilizzo.

UK The telescopic opening system over tables and chairs combined with the employ of an aluminium frame grant strength, lightness and easy employ.

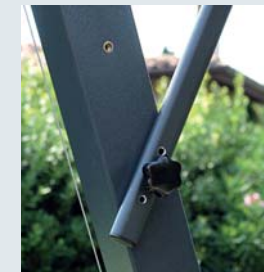
D Das teleskopische Oeffnungssystem oberhalb von Tischen und Stuehlen und das Aluminiumgestell machen aus diesem Schirm eine leichte jedoch starke und fuer einen gewerblichen Einsatz geeignete Version.

F L'ouverture telescopique au-dessus de tables et chaises font de ce article un parasol résistant, léger et apte pour un emploi professionnel.

E El sistema telescópico permite abrir y cerrar el parasol por encima de las mesas siendo de este modo un parasol resistente, ligero y de fácil uso.

NL Dankzij het telescoopsysteem is het ook mogelijk bij grotere afmetingen parasols deze te sluiten boven de tafel. Zeer geschikt voor professioneel gebruik.





Napoli Braccio



I La praticità della soluzione a braccio laterale interamente in acciaio e alluminio verniciato antracite mantiene il design raffinato inalterato nel tempo.

UK Handy cantilever parasol entirely made of epoxy lacquered steel and aluminium, keeps its refined design unchanged.

D Praktischer Pendelschirm ganz aus pulverbeschichtetem Stahl und Aluminium. Unveränderliches und raffiniertes Design.

F Parasol pratique avec bras excentré en acier et aluminium vernis qui n'altère en rien le design.

E Práctica sombrilla completamente fabricada en acero y aluminio lacados, reservado para diseños inalterados y refinados.

NL Praktische zwevende parasol geheel in geepoxideerd staal en aluminium. Uniek door zijn geraffineerde vormgeving.





Rimini Braccio



I Questo modello, rinnovato completamente in acciaio e alluminio verniciati a polveri epossidiche colore bianco, si inserisce perfettamente in ambienti moderni e ricercati.

UK Renewed model completely in steel and aluminium epoxy lacquered colour white. Perfectly fitting with modern and precious milieux.

D Erneueres Model ganz aus pulverbeschichtetem Stahl und Aluminium Farbe weiss. Speziell fuer moderne und besondere Milieux geeignet.

F Modèle complètement relooké en acier et aluminium avec vernis époxy couleur blanc. Parasol particulièrement adapté aux milieux contemporains et raffinés.

E Modelo completamente renovado en acero y aluminio lacado en blanco. Se inserta perfectamente tanto en ambientes modernos como cargados (clásicos, rebuscados).

NL Vernieuwd model, geheel gefabriceerd uit geëpoxeerd staal en aluminium in de kleur wit. Bij uitstek geschikt voor mensen die een luxe en exclusieve parasol zoeken.





4040 LB

Leonardo Braccio



I Rinnovato modello completamente in acciaio e alluminio verniciati a polveri epossidiche grigio antracite. Ombrellone particolarmente robusto e adatto per uso professionale.

UK Renewed model completely in steel and aluminium epoxy lacquered. Particularly strong parasol suitable for a professional employ.

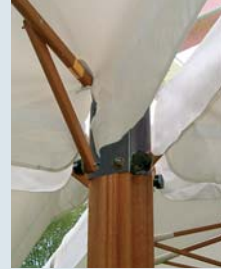
D Erneueres Model ganz aus pulverbeschichtetem Stahl und Aluminium. Besonders starker Schirm geeignet fuer einen gewerblichen Einsatz.

F Modèle complètement retravaillé en acier et aluminium avec vernis époxy. Parasol particulièrement robuste et adapté pour une utilisation professionnelle.

E Modelo completamente renovado en acero y aluminio lacado. Sombrilla particularmente fuerte, apropiada para usos profesionales.

NL Vernieuwd model, geheel gefabriceerd uit geëpoxeerd staal en aluminium. Een ideale parasol voor intensief gebruik (waaronder de horeca).





Wood Poker/Double

I Struttura modulare composta da 2 (Double) o 4 (Poker) ombrelloni ancorati ad un unico sostegno studiata per la copertura di ampie superfici con il minimo ingombro.

UK Structure made of 2 (Double) or 4 (Poker) parasols fixed at the same pole, suitable for big surfaces and minimum encumbrance.

D Struktur mit 2 (Double) oder 4 (Poker) Schirmen, die am selben Mast befestigt sind. Raumsparend und fuer grosse Flaechen geeignet.

F Structure avec 2 (Double) ou 4 (Poker) parasols fixés à un mat. Pour grandes surfaces avec encombrement minimum.

E Estructura modular compuesta por 2(doble) o 4 (poker) parasoles unidos por un solo mástil, muy adecuado para amplias superficies con poco espacio.

NL Parasolmast met 2 (Double) of 4 (Poker) parasols. Deze parasols (Double ca. 25 m² en Poker ca. 50 m²) zijn aan 1 mast bevestigd. Zijn daardoor ruimtebesparend en ze er geschikt voor grotere oppervlakten en terrassen.







Alu Poker/Double



I Struttura modulare composta da 2 (Double) o 4 (Poker) ombrelloni ancorati ad un unico sostegno studiata per la copertura di ampie superfici con il minimo ingombro.

UK Structure made of 2 (Double) or 4 (Poker) parasols fixed at the same pole, suitable for big surfaces and minimum encumbrance.

D Struktur mit 2 (Double) oder 4 (Poker) Schirmen, die am selben Mast befestigt sind. Raumsparend und fuer grosse Flaechen geeignet.

F Structure avec 2 (Double) ou 4 (Poker) parasols fixés à un mat. Pour grandes surfaces avec encombrement minimum.

E Estructura modular compuesta por 2(doble) o 4 (poker) parasoles unidos por un solo mástil, muy adecuado para amplias superficies con poco espacio.

NL Parasolmast met 2 (Double) of 4 (Poker) parasols. Deze parasols (Double ca. 25 m² en Poker ca. 50 m²) zijn aan 1 mast bevestigd. Zijn daardoor ruimtebesparend en zeer geschikt voor grotere oppervlakten en terrassen.



Hotel Beatrice - Este PD



Capri



I La linea Capri presenta l'ombrellone in alluminio progettato per coprire grandi superfici con il minimo ingombro. La robustezza dei materiali e dei componenti e il sistema di apertura telescopico lo rende di facile utilizzo e ideale per un uso professionale.

UK The aluminium range Capri is projected to cover big surfaces taking the minimum space. The strength of the materials and components and the telescopic opening system allow an easy and professional employ.

D Die Version Capri aus Aluminium ist fuer grosse Flaechen geeignet. Die Staerke der Materialien und der Bestandteile und das teleskopische Oeffnungssystem eignen sich insbesondere fuer einen gewerblichen Einsatz.

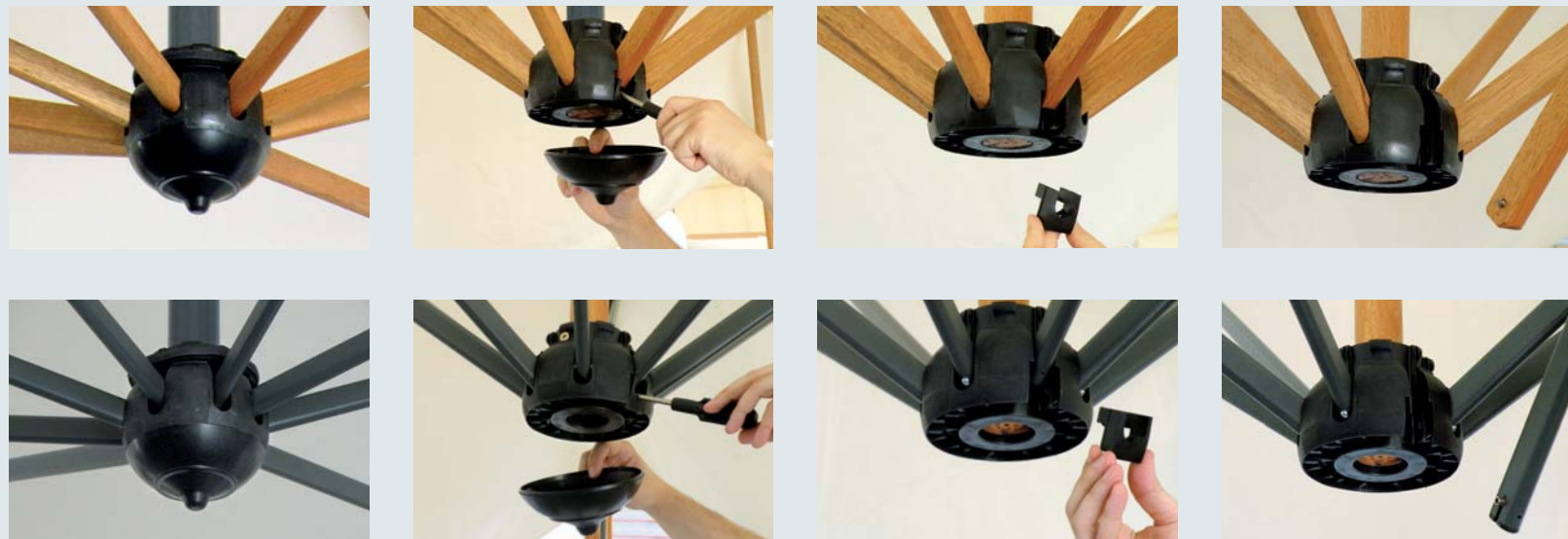
F La ligne Capri en aluminium est étudiée pour couvrir de grandes surfaces avec un encombrement minimum. La robustesse des matériaux et des composants, l'ouverture telescopique rendent ce parasol apte pour un emploi facile et professionnel.

E La línea CAPRI en aluminio esta concebido para cubrir grandes superficies ocupando el mínimo espacio. La resistencia de los materiales y de sus componentes, además de un moderno sistema de abertura telescópica, permite a este parasol, tener una utilización sencilla y profesional.

NL CAPRI: een parasol met een aluminium frame en bij uitstek geschikt voor het overkappen van grotere terrassen. De teleskoop uitvoering maakt deze parasol ook zeer geschikt voor professioneel gebruik.

New System

PATENTED



I Per tutti gli ombrelloni a braccio vengono introdotte le nuove corone centrali in plastica. Il nuovo sistema è stato studiato da Scolaro per aumentare la resistenza e durata, semplificare la manutenzione e migliorare il design. Inoltre è previsto l'aggancio singolo per ogni stecca che ne rende l'eventuale sostituzione semplice, veloce e alla portata dell'utente finale.

UK For all cantilever parasols new plastic crowns will be employed. The new system studied by Scolaro increases the resistance and long lasting, simplifies the maintenance and improves the design. Furthermore each rib is fixed separately. This makes the replacement easy, quick and within everybody's reach.

D Fuer alle Pendelschirme hat die Firma Scolaro neue Plastikkrone entwickelt. Dieses neue System steigert die Widerstandsfähigkeit und die Dauer, erleichtert die Wartung und verbessert das Design. Alle Streben sind einzeln befestigt. Der Ersatz ist dadurch sehr leicht, schnell und auch seitens des Endverbrauchers ausführbar.

F Pour tous les parasols avec bras déporté la société Scolaro a développé des nouvelles couronnes en plastique. Ce nouveau système augmente la résistance et la durée, simplifie l'entretien et améliore le design. Toutes les baleines sont accrochées individuellement. Le remplacement est très facile, rapide et à la portée de l'utilisateur final.

NL Voor alle zwevende parasols heeft Scolaro een nieuwe kunststof kroon ontwikkeld. Dit nieuwe systeem verhoogt niet alleen de functionaliteit en de duurzaamheid maar vereenvoudigt tevens het gebruik en verfraait de vormgeving. In deze kroon is iedere balein individueel bevestigd. Het vervangen van een balein is daardoor uitermate gemakkelijk, snel en voor iedereen te doen.

Sole Light



I Nuova lampada per ombrellone wireless con luminosità potenziata del doppio. Colore Nero. Si adatta a tutti gli ombrelloni con palo da 27 a 50 mm. Adatta anche per ombrelloni a braccio. Illuminazione a LED. Ricaricabile come un cellulare: 2 ore di ricarica – circa 6 e di luce. Fissaggio con illuminazione verso il basso e verso l'alto. Carica batterie incluso. Incluso adattatore per ombrelloni a braccio Scolaro.

UK New battery rechargeable light for parasols with increased brightness twice than the previous version. Colour black. Suitable for parasols with pole diameter from 27 to 50mm. LED lights. Rechargeable: 2 hours recharging – 6 hours light. Down- and up light. AC Adapter included. Adaptation accessory for Scolaro's cantilever parasols included.

D Neue batteriebetriebene/wireless Beleuchtung fuer Schirme mit gesteigerter Lichtstaerke. Farbe schwarz. Eignet sich fuer alle Schirme. Ab Mastdurchmesser 27 bis 50mm. Auch fuer Pendelschirme geeignet LED Beleuchtung. Wiederaufladbar: 2 Stunden Wiederladung – 6 Stunden Beleuchtung. Beleuchtung nach oben oder nach unten moeglich. Aufladegeraet inbegriffen. Anpassungsteil fuer die Befestigung an Scolaro Seitenarmschirme inbegriffen.

F Nouveau éclairage pour parasols avec luminosité potencé. Couleur noir. Fonctionnement par batterie incorporée. Compatible sur mât de 27mm à 50mm. Possible sur parasol avec bras éxcentré. Eclairage LED. Rechargeable en 2 heures pour 6 heures d'autonomie. Éclairage orientable. Chargeur inclus.

E la primera lampara wireless por sombrilla, que se adapta a todos los sombrillas con palo desde 27 a 50 mm. Apta tambien para sombrillas a brazo. Iluminacion LED. Recargable como un mobil. 2 horas de carga-cerca de 6 horas de luz. Se puede fijar con la iluminacion en direccion del suelo o del cielo. El carga bateria està incluido.

NL Snoerloze PARSOLVERLICHTING Geen probleem meer met losse snoeren. Deze snoerloze parasolverlichting past op alle ronde parasolbuizen met een diameter tussen de 27 mm. en 50 mm. en kan zowel naar boven als naar beneden gericht worden. Ook geschikt voor het gebruik op de zwevende parasols uit het Scolaro sortiment. Eenvoudig te bevestigen dankzij een verend klemmechanisme. Het bijpassende oplaadapparaat (110V / 220V) wordt meegeleverd.

Colori telaio - Colours Frame

Dark



White



Inox colour



Tobacco



Legno - Wood

Iroko



Ash - Frassino



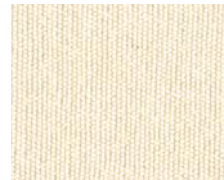
Gamma colori - Colours range



350 gr/m²
Acrylic

Ecrú
Natural col.
Natur

A1



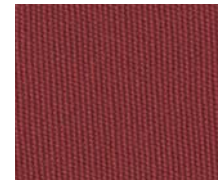
Terracotta
Ziegelrot
Terracotta

A2



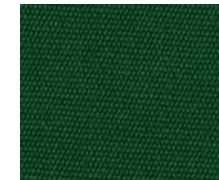
Bordeaux

A3



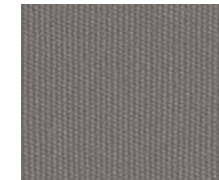
Verde
Green
Gruen
Vert
Groen

A4



Grigio Taupe
Grey Taupe
Grau Taupe
Gris Taupe
Grijs Taupe

A6



Nero - Black
Schwarz - Noire
Negro - Zwart

S1

350 gr/m²
Acrylic



290 gr/m²
Acrylic

Ecrú
Natural col.
Natur

B1



Foderi Cover bags



Standard



Galileo



Braccio



Cura dei particolari Finishing care



10. Palladio Standard

I

Telaio in legno Iroko selezionato, trattato con vernice protettiva per esterni.

F

Armature: Bois Iroko sélectionné, traité avec un vernis protecteur.

UK

Frame: Selected Iroko wood. Varnished and treated.

E

Estructura: Iroko con recubrimientos protectores para uso en exteriores.

D

Gestell: Erstklassiges Irokoholz mit umweltfreundlicher Schutzlasur.

NL

Mast en baleinen: Iroko. Milieuvriendelijk behandeld.

↑ ↓	COD	MEASURES		CHARACTERISTICS								
		KG	M ³	Icon 1	Icon 2	Icon 3	Icon 4	Icon 5	DARK	WHITE	Icon 6	
	2,5*	2500 P		8	0,09	38	-		6*	-	-	12x24
	3,0	3000 P		13	0,10	48	-		8	-	-	18x34
	3,5	3500 P		15	0,10	48	-		8	-	-	18x34
	4,0	4000 P		22	0,12	58	-		8	-	-	18x34
	3,0x3,0	3030 P		20	0,11	48	-		8	-	-	18x34
	3,5x3,5	3535 P		23	0,12	58	-		8	-	-	18x34
	4,0x4,0	4040 P		25	0,12	58	-		8	-	-	20x34
	2,0x3,0	2030 P		13	0,10	48	-		8	-	-	18x34
	3,0x4,0	3040 P		23	0,12	58	-		8	-	-	18x34

FINISHING								OPTIONAL			COLOUR RANGE									
									GOLD			ACRYL 350 GR					ACRYL 290 GR			
		360°										A1	A1	A2	A3	A4	A6	S1	B1	
•	-	-	•	-	-	-	-	•	•	•	-		-	-	-	-	-	-	-	-
•	-	-	•	-	-	-	-	•	•	•	-		-	-	-	-	-	-	-	-
•	-	-	•	-	-	-	-	•	•	•	-		-							
•	-	-	•	-	-	-	-	•	•	•	-		-	-	-	-	-	-	-	
•	-	-	•	-	-	-	-	•	•	•	•									
•	-	-	•	-	-	-	-	•	•	•	•								-	
•	-	-	•	-	-	-	-	•	•	•	•		-						-	
•	-	-	•	-	-	-	-	•	•	•	•		-	-	-	-	-	-	-	
•	-	-	•	-	-	-	-	•	•	•	•									

- * - Misura modificata a 6 stecche
- Modified size with 6 ribs
- Abgeändertes Mass mit 6 Streben
- Mesure modifié avec 6 baleines
- Medida modificada a 6 varillas
- Aangepaste afmeting met 6 baleinen

06. Milano Standard

<p>I Telaio: Palo in alluminio verniciato a polveri colore bianco. Stecche in legno frassino sbiancato.</p>	<p>UK Frame: Aluminium pole, powder coated white. Ribs in bleached ash wood.</p>	<p>D Gestell: Mast aus pulverbeschichtetem Aluminium Farbe weiss. Streben aus ausgebleichtem Eschenholz.</p>
<p>F Armature: Mat en aluminium vernis blanc. Baleines bois frenes blanchi.</p>	<p>E Estructura: mástil de aluminio recubierto de polvo de color blanco. Varillas de madera de fresno. Accesorios de nylon blanco.</p>	<p>NL Mast: aluminium, wit geëpoxeerd. Baleinen transparant wit gelakt essen.</p>

		MEASURES				CHARACTERISTICS							
	COD				KG	M ³					DARK	WHITE	
3,5x3,5	3535 MI				23	0,12	55	-		8	-	-	18x34
3,0x4,0	3040 MI				23	0,12	55	-		8	-	-	18x34

18. Napoli Standard

<p>I Telaio in alluminio verniciato a polveri colore antracite.</p>	<p>UK Frame: aluminium powder coated anthracite grey.</p>	<p>D Gestell: Pulverbeschichtetes Aluminium Farbe Anthrazitgrau.</p>
<p>F Armature: Aluminium vernis couleur gris anthracite.</p>	<p>E Polvo de aluminio recubierto marco de antracita. Accesorios de nylon.</p>	<p>NL Mast en baleinen: aluminium, antracietgrijs geëpoxeerd.</p>

		MEASURES				CHARACTERISTICS							
	COD				KG	M ³					DARK	WHITE	
3,5	3500 NA				12	0,10	50	-	-	8	●	-	18x30
3,0x3,0	3030 NA				16	0,11	50	-	-	8	●	-	18x30
3,0x4,0	3040 NA				19	0,12	50	-	-	8	●	-	18x30

FINISHING								OPTIONAL			COLOUR RANGE								
									GOLD			ACRYL 350 GR					ACRYL 290 GR		
												A1	A1	A2	A3	A4	A6	S1	B1
•	-	-	•	•	-	-	-	•	-	•	•								-
•	-	-	•	•	-	-	-	•	-	•	•								-

FINISHING								OPTIONAL			COLOUR RANGE								
									GOLD			ACRYL 350 GR					ACRYL 290 GR		
												A1	A1	A2	A3	A4	A6	S1	B1
•	-	-	•	•	-	-	-	•	-	•	-		-						
•	-	-	•	•	-	-	-	•	-	•	•								
•	-	-	•	•	-	-	-	•	-	•	•								

12. Palladio Telescopic

<p>I Sistema di apertura telescopico. Telaio in legno Iroko selezionato, trattato con vernice protettiva per esterni.</p> <p>F Ouverture telescopique. Armature: Bois Iroko sélectionné, traité avec un vernis protecteur.</p>	<p>UK Telescopic opening system. Frame: Selected Iroko wood. Varnished and treated.</p> <p>E Sistema de apertura telescópica. Estructura: Iroko con recubrimientos protectores para uso en exteriores.</p>	<p>D Teleskopöffnungssystem. Gestell: Erstklassiges Irokoholz mit umweltfreundlicher Schutzlasur.</p> <p>NL Telescoop systeem voor het openen en sluiten van de parasol boven de tafel. Mast en baleinen: Iroko, milieuvriendelijk behandeld.</p>
--	--	---

COD		MEASURES						CHARACTERISTICS									
KG	M ³	Icon 1	Icon 2	Icon 3	Icon 4	Icon 5	DARK	WHITE	Icon 6	Icon 7							
5,0	5000 PT			5000	1000	2450	3000	3600	26	0,15	58	-		10	-	-	18x34
4,0x4,0	4040 PT			4000	1000	2200	2450	4100	26	0,17	58	-		8	-	-	20x34
3,0x4,0	3040 PT			4000	3000	2150	2400	3600	24	0,15	58	-		8	-	-	18x34

20. Napoli Telescopic

<p>I Sistema di apertura telescopico. Telaio: Alluminio verniciato a polveri colore antracite.</p> <p>F Ouverture telescopique. Armature: Aluminium vernis couleur gris anthracite.</p>	<p>UK Telescopic opening system. Frame: Aluminium powder coated anthracite grey.</p> <p>E Sistema de apertura telescópica. Mástil: aluminio recubierto de color antracita. Accesorios de nylon.</p>	<p>D Teleskopöffnungssystem. Gestell: Pulverbeschichtetes Aluminium Farbe Anthrazitgrau.</p> <p>NL Telescoop systeem voor het openen en sluiten van de parasol boven de tafel. Mast en baleinen: aluminium, antracietgrijs geëpoxeerd.</p>
---	---	--

COD		MEASURES						CHARACTERISTICS											
KG	M ³	Icon 1	Icon 2	Icon 3	Icon 4	Icon 5	DARK	WHITE	Icon 6	Icon 7									
4,0x4,0	4040 NT			4000	4000	1000	2200	2450	3200	4100	25	0,17	50	-	-	8	●	-	18x30

FINISHING								OPTIONAL			COLOUR RANGE								
									GOLD			ACRYL 350 GR					ACRYL 290 GR		
												A1	A1	A2	A3	A4	A6	S1	B1
•	-	-	•	-	-	-	•	•	•	•	-		-	-	-	-	-	-	-
•	-	-	•	-	-	-	•	•	•	•	•		-						-
•	-	-	•	-	-	-	•	•	•	•	•								-

FINISHING								OPTIONAL			COLOUR RANGE								
									GOLD			ACRYL 350 GR					ACRYL 290 GR		
												A1	A1	A2	A3	A4	A6	S1	B1
•	-	-	•	•	-	-	•	•	-	•	•		-						-

26. Leonardo Braccio

I

Ombrellone a braccio laterale robusto. Telaio: Alluminio e componenti in acciaio; verniciato a polveri colore antracite. Accessori in nylon.

F

Parasol bras deporté robuste. Armature: Aluminium vernis couleur gris anthracite. Accessoires en nylon.

UK

Strong cantilever parasol. Frame: Powder coated aluminium anthracite grey. Nylon accessories.

E

Brazo lateral resistente. Estructura: aluminio y piezas de acero, recubierto con polvo de antracita. Accesorios de nylon.

D

Starker Pendelschirm. Gestell aus pulverbeschichtetem Aluminium Farbe Anthrazitgrau. Zubehoer aus Nylon.

NL

Robuuste vrijhangende parasol. Mast en baleinen: grijs geëpoxeerd aluminium en staal.

COD	MEASURES		CHARACTERISTICS							
	KG	M ³	WIND	COVER	WOOD	TABLE	DARK	WHITE	SEATING	
4,0 4000 LB	80	0,35	-	92x92	ALU DARK	8	●	-	18x30	
3,0x3,0 3030 LB	75	0,35	-	92x92	ALU DARK	8	●	-	18x34	
3,5x3,5 3535 LB	80	0,35	-	92x92	ALU DARK	8	●	-	18x30	
4,0x4,0 4040 LB	90	0,35	-	92x92	ALU DARK	8	●	-	18x30	
3,0x4,0 3040 LB	80	0,35	-	92x92	ALU DARK	8	●	-	18x30	

04. Galileo

I

Ombrellone a braccio laterale con sistema di apertura e chiusura retrattile. Telaio: Alluminio e componenti in acciaio; verniciato a polveri colore antracite. Accessori in nylon.

F

Parasol bras deporté avec système retractile. Armature :Aluminium vernis couleur gris anthracite. Accessoires en nylon.

UK

Cantilever parasol with retractable opening and closing. Frame: powder coated aluminium anthracite grey. Nylon accessories.

E

Parasol de brazo lateral con sistema con la apertura y cierre retráctil. Herraje: Aluminio y acero, recubierto con polvo de antracita. Accesorios de nylon.

D

Pendelschirm mit einziehbarem Öffnungssystem. Gestell: Pulverbeschichtetes Aluminium Farbe Anthrazitgrau. Zubehoer aus Nylon.

NL

Vrijhangende parasol. Frame: grijs geëpoxeerd aluminium en staal.

COD	MEASURES		CHARACTERISTICS							
	KG	M ³	WIND	COVER	WOOD	TABLE	DARK	WHITE	SEATING	
3,5x3,5 3535 GR	80	0,35	-	82x82	ALU DARK	8	●	-	18x30	
3,0x4,0 3040 GR	80	0,35	-	82x82	ALU DARK	8	●	-	18x30	

FINISHING								OPTIONAL			COLOUR RANGE									
									GOLD			ACRYL 350 GR					ACRYL 290 GR			
												A1	A1	A2	A3	A4	A6	S1	B1	
•	•	•	-	•	•	•	-	•	-	•	•		-	-	-	-	-	-	-	-
•	•	•	-	•	•	•	-	•	-	•	•								-	
•	•	•	-	•	•	•	-	•	-	•	•								-	
•	•	•	-	•	•	•	-	•	-	•	•		-						-	
•	•	•	-	•	•	•	-	•	-	•	•								-	

FINISHING								OPTIONAL			COLOUR RANGE								
									GOLD			ACRYL 350 GR					ACRYL 290 GR		
												A1	A1	A2	A3	A4	A6	S1	B1
•	•	•	-	•	•	•	•	•	-	•	•								-
•	•	•	-	•	•	•	•	•	-	•	•								-

02. Giotto Braccio

I
Ombrellone a braccio laterale robusto. Telaio in alluminio e componenti in acciaio colore inox. Sostegno rivestito con finitura tabacco anticato.

UK
Strong cantilever parasol. Aluminium. Frame with steel components. Support with finishing tobacco antique.

F
Parasol bras déporté de belle qualité. Armature en aluminium avec composants en acier. Mât avec finition effet bois tabac antique.

E
Parasol con brazo lateral robusto. Herrajes en aluminio y componentes en acero color inox. Soporte con acabado Tobacco antique.

D
Starker Pendelschirm. Gestell aus Aluminium mit Stahlbestandteile Farbe Edelstahl. Mast mit neuer Holzeffekt-Ausführung Antique Tobacco.

NL
Solide vrijhangende parasol. Aluminium frame met metalen delen met roestvrij staal-look Aluminium mast met hout-look. Kleur antique tobacco.

COD		MEASURES		CHARACTERISTICS											
KG	MP	WOOD	ALU TOBACCO	INOX COLOUR	18x34	8	92x92	-	0,35	80					
3,5x3,5	3535 RM	3500	3900	3100	2500	2200	1100	3500	80	0,35	-	92x92	8	●	18x34
3,0x4,0	3040 RM	4000	3900	3100	2500	2200	1100	3000	80	0,35	-	92x92	8	●	18x34

08. Milano Braccio

I
Ombrellone a braccio laterale robusto. Telaio: Legno Frassino sbiancato, componenti in acciaio; verniciato a polveri colore bianco. Accessori in nylon bianchi.

UK
Strong cantilever parasol. Frame: Bleached Ash wood, steel components powder coated col. white White nylon accessories.

F
Parasol bras deporté robuste. Armature : Bois frene blanchi, composants en acier couleur blanc. Accessoires en nylon couleur blanc.

E
Parasol con brazo lateral resistente. Estructura: madera blanqueada de color ceniza, los componentes de acero en color blanco. Accesorios de nylon blanco.

D
Starker Pendelschirm. Gestell: Ausgebleichtes Eschenholz, Bestandteile aus Stahl Farbe Weiss pulverbeschichtet. Zubehoer aus Nylon Farbe weiss.

NL
Robuust vrijhangende parasol: Mast en baleinen: transparant wit gelakt essen.

COD		MEASURES		CHARACTERISTICS												
KG	MP	WOOD	DARK	WHITE	18x34	8	92x92	-	0,35	80						
3,5x3,5	3535 MB	3500	3900	3100	2500	2200	1100	3500	80	0,35	-	92x92	8	-	●	18x34
3,0x4,0	3040 MB	4000	3900	3100	2500	2200	1100	3000	80	0,35	-	92x92	8	-	●	18x34

14. Palladio Braccio

I
Ombrellone a braccio laterale robusto. Telaio: Legno Iroko trattato con vernice protettiva, componenti in acciaio; verniciato a polveri colore antracite. Accessori in nylon.

UK
Strong cantilever parasol. Frame: Iroko wood frame varnished and treated, steel components powder coated anthracite grey. Nylon accessories.

F
Parasol bras deporté robuste. Armature: Bois Iroko traité avec un vernis protecteur, composants en acier couleur gris anthracite. Accessoires en nylon.

E
Brazo lateral resistente. Estructura: madera de Iroko tratada con pintura de protección, los componentes de acero en color gris antracita. Accesorios de nylon.

D
Starker Pendelschirm. Gestell: Irokoholz mit Schutzlasur, Bestandteile aus Stahl Farbe Anthrazitgrau. Zubehoer aus Nylon

NL
Robuust vrijhangende parasol: Mast en baleinen: Iroko. Milieuvriendelijk behandeld. Overige metalen delen: Grijs geëpoxeerd staal.

COD		MEASURES		CHARACTERISTICS												
KG	MP	WOOD	DARK	WHITE	18x34	8	92x92	-	0,35	80						
3,5	3500 PB	3500	3900	3100	2300	2100	1100	3500	75	0,35	-	92x92	8	●	-	18x34
3,0x3,0	3030 PB	3000	3600	3100	2400	2200	1100	3000	75	0,35	-	92x92	8	●	-	18x34
3,5x3,5	3535 PB	3500	3900	3100	2500	2200	1100	3500	80	0,35	-	92x92	8	●	-	18x34
3,0x4,0	3040 PB	4000	3600	3100	2500	2200	1100	3000	80	0,33	-	92x92	8	●	-	18x34

FINISHING								OPTIONAL			COLOUR RANGE								
									GOLD			ACRYL 350 GR					ACRYL 290 GR		
												A1	A1	A2	A3	A4	A6	S1	B1
•	•	•	-	•	•	•	-	•	-	•	•								-
•	•	•	-	•	•	•	-	•	-	•	•								-

FINISHING								OPTIONAL			COLOUR RANGE								
									GOLD			ACRYL 350 GR					ACRYL 290 GR		
												A1	A1	A2	A3	A4	A6	S1	B1
•	•	•	-	•	•	•	-	•	-	•	•								-
•	•	•	-	•	•	•	-	•	-	•	•								-

FINISHING								OPTIONAL			COLOUR RANGE								
									GOLD			ACRYL 350 GR					ACRYL 290 GR		
												A1	A1	A2	A3	A4	A6	S1	B1
•	•	•	-	•	•	•	-	•	•	•	•		-						-
•	•	•	-	•	•	•	-	•	•	•	•								-
•	•	•	-	•	•	•	-	•	•	•	•								-
•	•	•	-	•	•	•	-	•	•	•	•								-

16. Torino Braccio New

I

Ombrellone a braccio laterale.
Telaio: Legno Iroko, componenti in acciaio colore antracite, nuovo sostegno in alluminio con finitura color legno.

F

Parasol deporté.
Armature: Bois Iroko, Composants en acier couleur gris anthracite, nouveau mât en aluminium effet bois.

UK

Cantilever parasol.
Frame: Iroko wood, steel components colour anthracite grey, new aluminium support with wooden colour finishing.

E

Sombrilla de brazo lateral.
Armazón: madera de iroko, componentes de acero color antracita y nuevo soporte en aluminio con acabado color madera.

D

Pendelschirm.
Gestell: Iroko Holz, Stahlbestandteile Farbe Anthrazitgrau, neuer Alumast mit Holzeffekt.

NL

Vrijhangende parasol.
Frame: hout iroko; metalen delen antraciet grijs; nieuwe aluminium mast in hout-look.

↑	COD	MEASURES		CHARACTERISTICS							
		KG	M ³	ALU	DARK	WHITE					
	3,5 3500 TB			55	0,33	74x74		8	●	-	18x34
	3,0x3,0 3030 TB			60	0,33	74x74		8	●	-	18x34
	2,0x3,0 2030 TB			55	0,33	74x74		8	●	-	18x34
	3,0x4,0 3040 TB			65	0,33	74x74		8	●	-	18x34

22. Napoli Braccio

I

Ombrellone a braccio laterale.
Telaio in alluminio e componenti in acciaio; verniciato a polveri colore antracite. Accessori in nylon.

F

Parasol bras deporté.
Armature en aluminium vernis, composants en acier couleur gris anthracite. Accessoires en nylon.

UK

Cantilever parasol. Frame in coated aluminium and steel components epoxy lacquered anthracite grey. Accessories made of nylon.

E

Parasol de brazo lateral. Herraje: aluminio y componentes de acero, recubierto con polvo de antracita. Accesorios de nylon.

D

Pendelschirm. Gestell aus pulverbeschichtetem Aluminium und Bestandteile aus Stahl Farbe Anthrazitgrau. Zubehoer aus Nylon

NL

Vrijhangende parasol. Mast en baleinen: grijs geëpoxeerd aluminium en staal.

	3,0x3,0 3030 NB			55	0,33	74x74	ALU DARK	8	●	-	18x30
	3,0x4,0 3040 NB			60	0,33	74x74	ALU DARK	8	●	-	18x30

24. Rimini Braccio

I

Ombrellone a braccio laterale robusto. Telaio: alluminio e componenti in acciaio; verniciato a polveri colore bianco. Accessori in nylon.

F

Parasol bras deporté robuste.
Armature en aluminium vernis, composants en acier couleur blanc. Accessoires en nylon.

UK

Strong cantilever parasol.
Frame: powder coated aluminium and steel components white. Nylon accessories.

E

Parasol con brazo lateral.
Estructura: aluminio y componentes de acero, recubierto con polvo color blanco. Accesorios de nylon.

D

Starker Pendelschirm.
Gestell: Pulverbeschichtetes Aluminium und Bestandteile aus Stahl Farbe weiss. Zubehoer aus Nylon.

NL

Robuuste vrijhangende parasol.
Mast en baleinen: wit geëpoxeerd aluminium en staal.

	3,0x3,0 3030 RB			60	0,33	74x74	ALU WHITE	8	-	●	18x30
	3,0x4,0 3040 RB			65	0,33	74x74	ALU WHITE	8	-	●	18x30

FINISHING								OPTIONAL			COLOUR RANGE								
									GOLD			ACRYL 350 GR						ACRYL 290 GR	
		360°										A1	A1	A2	A3	A4	A6	S1	B1
•	•	•	-	•	•	•	-	•	-	•	-		-						
•	•	•	-	•	•	•	-	•	-	•	•								
•	•	•	-	•	•	•	-	•	-	•	•		-	-	-	-	-	-	-
•	•	•	-	•	•	•	-	•	-	•	•								
•	•	•	-	•	•	•	-	•	-	•	•								
•	•	•	-	•	•	•	-	•	-	•	•								
•	•	•	-	•	•	•	-	•	-	•	•								
•	•	•	-	•	•	•	-	•	-	•	•								

28. Wood Poker / Double

<p>I Struttura robusta composta da 4 ombrelloni (Poker) oppure da 2 ombrelloni (Double) a braccio laterale. Telaio in legno Iroko trattato con vernice protettiva, componenti in acciaio; verniciato a polveri colore antracite. Accessori in nylon.</p> <p>F Structure robuste avec 4 parasols (Poker) ou 2 parasols (Double). Armature: Bois Iroko traité avec un vernis protecteur, composants en acier couleur gris anthracite. Accessoires en nylon.</p>	<p>UK Strong structure made of 4 cantilever parasols (Poker) or 2 cantilever parasols (Double). Frame: Iroko wood varnished and treated. Steel components powder coated anthracite grey. Nylon accessories.</p> <p>E Estructura robusta que se compone de 4 parasoles (Poker) – 2 parasoles (Double) con brazo lateral. Herrajes: Madera Irokoy acero color gris antracita. Accesorios de nylon.</p>	<p>D Starke Struktur mit 4 Pendelschirmen (Poker) oder 2 Pendelschirmen (Double). Gestell: Irokoholz mit Schutzlasur, Bestandteile aus Stahl Farbe Anthrazitgrau. Zubehoer aus Nylon.</p> <p>NL Zware mast met 4 (Poker) – 2 (Double) vrijhangende parasols: Mast en baleinen: Iroko. Milieuvriendelijk behandeld. Overige metalen delen: Grijs geëpoxeed staal.</p>
---	--	--

COD		MEASURES				CHARACTERISTICS				
7,0x7,0	7070 WP					WOOD	DARK	WHITE		
		240	1,40	120x120		●	-		18x34	
3,5x7,0	3570 WD						●	-	18x34	

30. Alu Poker / Double

<p>I Struttura robusta composta da 4 ombrelloni (Poker) oppure da 2 ombrelloni (Double). Telaio in alluminio e componenti in acciaio; verniciato a polveri colore antracite. Accessori in nylon.</p> <p>F Structure robuste avec 4 parasols (Poker) ou 2 parasols (Double). Armature en aluminium vernis, composants en acier couleur gris anthracite. Accessoires en nylon.</p>	<p>UK Strong structure made of 4 cantilever parasols (Poker) or 2 cantilever parasols (Double). Frame in coated aluminium and steel components powder coated anthracite grey. Accessories made of nylon.</p> <p>E Estructura robusta que se compone de 4 parasoles (Poker) – 2 parasoles (Double). Herrajes: Aluminio y acero color gris antracita. Accesorios de nylon.</p>	<p>D Starke Struktur mit 4 Pendelschirmen (Poker) oder 2 Pendelschirmen (Double). Gestell aus pulverbeschichtetem Aluminium und Bestandteile aus Stahl Farbe Anthrazitgrau. Zubehoer aus Nylon.</p> <p>NL Zware mast met 4 (Poker) – 2 (Double) vrijhangende parasols: Mast en baleinen: Grijs geëpoxeed aluminium. Overige metalen delen: Grijs geëpoxeed staal.</p>
--	--	---

COD		MEASURES				CHARACTERISTICS				
7,0x7,0	7070 AP					ALU DARK	DARK	WHITE		
		240	1,40	120x120		●	-		18x30	
3,5x7,0	3570 AD						●	-	18x30	

32. Capri

<p>I Ombrellone gigante. Telaio con sistema di apertura telescopico in alluminio, componenti in acciaio verniciato a polveri colore antracite.</p> <p>F Parasol géant. Ouverture telescopique. Armature : Aluminium, composants en acier vernis couleur gris anthracite.</p>	<p>UK Giant parasol. Telescopic opening system. Frame: powder coated aluminium, steel components anthracite grey.</p> <p>E Parasol gigante con sistema de apertura telescópica. Herrajes: aluminio, componentes en acero color gris antracita.</p>	<p>D Riesenschirm. Teleskopoeffnungssystem Gestell: Pulverbeschichtetes Aluminium Farbe Anthrazitgrau, Bestandteile aus Stahl.</p> <p>NL Maxi parasol: Telescoop systeem, voor het openen en sluiten van de parasol boven de tafel. Mast en baleinen: Grijs geëpoxeed aluminium en staal.</p>
--	--	---

COD		MEASURES				CHARACTERISTICS				
5,0x5,0	5050 CA						DARK	WHITE		
		40	0,50	100	8	●	-		20x40	
6,0x6,0	6060 CA									
		50	0,60	100	8	●	-		20x40	

FINISHING					OPTIONAL				COLOUR RANGE								
							GOLD			ACRYL 350 GR							ACRYL 290 GR
										A1	A1	A2	A3	A4	A6	S1	B1
•	•	•	•	•	•	•	•	•	•								-
•	•	•	•	•	•	•	•	•	•								-

FINISHING					OPTIONAL				COLOUR RANGE								
							GOLD			ACRYL 350 GR							ACRYL 290 GR
										A1	A1	A2	A3	A4	A6	S1	B1
•	•	•	•	•	•	•	-	•	•								-
•	•	•	•	•	•	•	-	•	•								-

FINISHING					OPTIONAL			COLOUR RANGE							
								ACRYL 350 GR							ACRYL 290 GR
								A1	A1	A2	A3	A4	A6	S1	B1
•	-	•	•	•	•	•	•							-	-
•	-	•	•	•	•	•	•							-	-

Bases



T45 - T55 - T65

- Tubo in acciaio zincato. Doppio galletto. Viteria inclusa.
- Steel zinced tube. Double wing nut. Screws included.
- Verzinkte Stahlhülse. Doppelte Hutmutter. Schrauben inbegriffen.
- Tube acier zingué. Avec écrou papillon. Visserie incl.
- Tubo de acero galvanizado. Los tornillos incluidos.
- Koker gegalvaniseerd. Inclusief schroeven.

	COD				KG
-	T45	42 mm	45 mm	36-40 mm	-
-	T55	52 mm	55 mm	47-50 mm	-
-	T65	62 mm	65 mm	55-60 mm	-



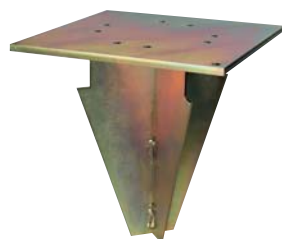
T55 - T65

- Tubo acciaio per fissaggio a terra. Eventualmente da abbinare all'articolo BTC.
- Steel tube for ground fixing. Possibility to combine it with Art BTC.
- Stahlhülse fuer Bodenbefestigung. Eventuell mit Art BTC kombinierbar.
- Tube en acier pour fixation au sol. Eventuellement à joindre avec BTC.
- Tubo de acero para sujeción al suelo. Posiblemente para que coincida con el artículo BTC.
- Metalen koker voor betonanker. Te gebruiken in combinatie met artikel BTC.



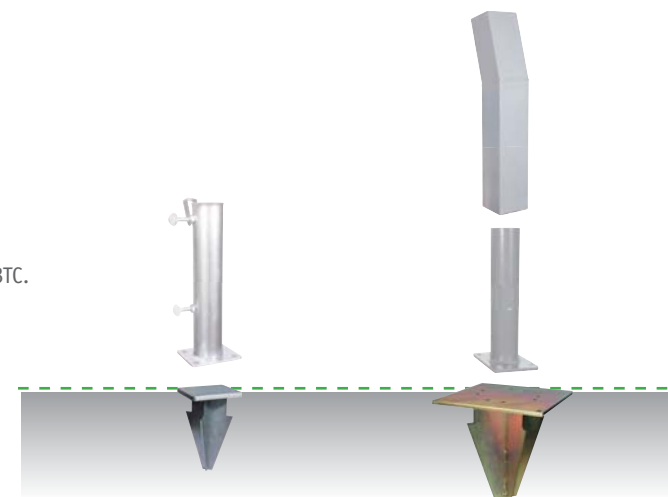
BTC

- Supporto da interrare. Da abbinare a TT55 e TT65
- support for ground fixing. To combine with TT55 and TT65
- Staender zum einbetonieren. Kombinierbar mit TT55 und TT65.
- Pied pour fixation au sol. A joindre avec TT55 et TT65.
- Pie para fijar al suelo. Combinar con TT55 y TT65.
- Betonanker, te gebruiken in combinatie met TT55 en TT65.



BTB

- Supporto da interrare. Per ombrelloni a braccio.
- support for ground fixing. For cantilever parasols.
- Staender zum einbetonieren. Fuer Pendelschirme.
- Pied pour fixation au sol. Pour parasols avec bras deporté.
- Pie para fijar al suelo. Para parasoles de brazo lateral.
- Betonanker voor vrijhangende parasols.



	COD				KG
-	T55	52 mm	55 mm	47-50 mm	-
-	T65	62 mm	65 mm	55-60 mm	-
80x120 mm	BTC	-	-	-	-
300x300 mm	BTB	-	-	-	-

Bases



BC35 – BC55

- Base in cemento graniglia. Disponibile con tubo T45, T55, T65. Tubo incluso.
- Cement grit base. Available with tube T45, T55, T65. Tube incl.
- Kiesbetonstaender. Verfuegbar mit Huelse T45, T55, T65. Huelse inbegr.
- Pied ciment grès. Disponible avec tube T45, T55, T65. Tube incl.
- Base de cemento y arena. Disponible con tubo T45, T55, T65. Tubo incluido.
- Parasolvoet gewassen grind. Inclusief koker, maat naar keuze: T45, T55, T65.

	COD				KG
Ø 540 mm	BC35/T45	42 mm	45 mm	36-40 mm	35 kg
	BC35/T55	52 mm	55 mm	47-50 mm	
	BC35/T65	62 mm	65 mm	55-60 mm	
Ø 600 mm	BC55/T45	42 mm	45 mm	36-40 mm	55 kg
	BC55/T55	52 mm	55 mm	47-50 mm	
	BC55/T65	62 mm	65 mm	55-60 mm	



BC55M - BC70M

- Base in cemento graniglia. Disponibile con tubo T45, T55, T65. Tubo incluso.
- Cement grit base. Available with tube T45, T55, T65. Tube incl.
- Kiesbetonstaender. Verfuegbar mit Huelse T45, T55, T65. Huelse inbegr.
- Pied ciment grès. Disponible avec tube T45, T55, T65. Tube incl.
- Base de cemento. Disponible con tubo T45, T55, T65. Tubo incluido.
- Parasolvoet gewassen grind. Inclusief koker, maat naar keuze: T45, T55, T65.

	COD				KG
Ø 600 mm	BC55M/T45	42 mm	45 mm	36-40 mm	55 kg
	BC55M/T55	52 mm	55 mm	47-50 mm	
	BC55M/T65	62 mm	65 mm	55-60 mm	
Ø 640 mm	BC70M/T45	42 mm	45 mm	36-40 mm	75 kg
	BC70M/T55	52 mm	55 mm	47-50 mm	
	BC70M/T65	62 mm	65 mm	55-60 mm	



BC 4040 - BC 5050

- Piastra in cemento e graniglia. Spessore 4cm. Per base Art BLZ. Per ombrelloni a braccio.
- Cement grit slab. Thickness 4cm. For base Art BLZ. For cantilever parasols.
- Kiesbetonplatte. Dicke 4cm. Fuer Staender Art BLZ. Fuer Pendelschirme.
- Dalles ciment et grès. Epaisseur 4cm. Pour pied Art BLZ. Pour parasols avec bras deporté.
- Planchas de hormigón y de grava. De espesor 4 cm. Para base BLZ. Para parasoles con voladizo.
- Gewassen grindtegel. Gewicht 20 kg. Dikte 4 cm. Voor Parasolvoet type BLZ. Voor vrijhangende parasols.

	COD	KG
400X400 mm	BC 4040	14 kg
500X500 mm	BC 5050	20 kg

Bases



BF5050 – BF6565

- Base in acciaio colore antracite. Spessore 1,5cm. Tubo incl.
- Steel base colour antracite grey. Thickness 1,5cm. Tube incl.
- Stahlstaender grau pulverbeschichtet. Dicke 1,5cm. Huelse inbegriffen.
- Pied en acier vernis coul. gris. Epaisseur 1,5cm. Tube incl.
- Pie de acero de color antracita. 1,5 cm de espesor. Tubo incluido.
- Parasolvoet grijs geëpoxeerde metaalplaat. Dikte 1,5 cm. Wordt geleverd met koker.

	COD				KG
500x500 mm	BF5050/T45	42 mm	45 mm	36-40 mm	20 kg
	BF5050/T55	52 mm	55 mm	47-50 mm	
	BF5050/T65	62 mm	65 mm	55-60 mm	
650x650 mm	BF6565/T45	42 mm	45 mm	36-40 mm	32 kg
	BF6565/T55	52 mm	55 mm	47-50 mm	
	BF6565/T65	62 mm	65 mm	55-60 mm	



BF 6666

- Base in acciaio colore antracite. Spessore 2,5cm. Tubo incl.
- Steel base colour antracite grey. Thickness 2,5cm. Tube incl.
- Stahlstaender grau pulverbeschichtet. Dicke 2,5cm. Huelse inbegriffen.
- Pied en acier vernis coul. gris. Epaisseur 2,5cm. Tube incl.
- Pie de acero color antracita. Espesor de 2,5 cm. Tubo incl.
- Parasolvoet grijs geëpoxeerde metaalplaat. Dikte 2,5 cm. Inclusief grijs geëpoxeerde koker

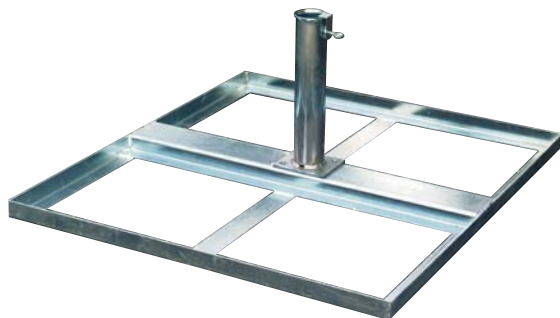
	COD				KG
650x650 mm	BF6666/T45	42 mm	45 mm	36-40 mm	64 kg
	BF6666/T55	52 mm	55 mm	47-50 mm	
	BF6666/T65	62 mm	65 mm	55-60 mm	



BF 75

- Base in acciaio colore antracite. Spessore 1,5cm. Tubo incl.
- Steel base colour antracite grey. Thickness 1,5cm. Tube incl.
- Stahlplattenstaender grau pulverbeschichtet. Dicke 1,5cm. Huelse inbegriffen.
- Pied en acier vernis coul. gris. Epaisseur 1,5cm. Tube incl.
- Tubo de acero color antracita. Espesor de 1,5 cm. Tubo incl.
- Parasolvoet grijs geëpoxeerde metaalplaat. Dikte 1,5 cm. Inclusief grijs geëpoxeerde koker.

	COD				KG
Ø 750 mm	BF75/T45	42 mm	45 mm	36-40 mm	36 kg
	BF75/T55	52 mm	55 mm	47-50 mm	
	BF75/T65	62 mm	65 mm	55-60 mm	



BLZ

- Base in acciaio. Disponibile con TT55 e TT65. Tubo incluso
- Zinced steel base. Available with TT55 and TT65. Tube incl.
- Stahlplattenstaender. Verfuegbar mit TT55 und TT65. Huelse inbegriffen.
- Pied en acier. Disponible avec TT55 et TT65. Tube incl.
- Base de acero. Disponible en TT55 y TT65. Tubo incluido.
- Parasolvoet gegalvaniseerde metaal voor betontegels (niet inbegrepen) Leverbaar met TT 55 en TT 65. Wordt geleverd met koker.

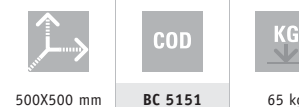
	COD				KG
800x950 mm	BLZ/T55	52 mm	55 mm	47-50 mm	15 kg
	BLZ/T65	62 mm	65 mm	55-60 mm	

Bases



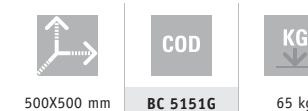
BC 5151

Piastra in cemento e graniglia con maniglie. Spessore 11cm. Per ombrelloni a braccio.
 Cement grit slab with handles. Thickness 11cm. For cantilever parasols
 Kiesbetonplatte mit Handgriffen. Dicke 11cm. Fuer Pendelschirme.
 Dalles ciment et grès avec poignées. Epaisseur 11cm. Pour parasols avec bras deporté
 Placas de hormigón y arena con asas. De espesor 11 cm Para parasoles con voladizo.
 Gewassen grindtegel met handgrepen. Dikte 11 cm. Geschikt voor vrijhangende parasols.



BC 5151G

Piastra in cemento grigio con maniglie. Spessore 11cm. Per ombrelloni a braccio.
 Concrete grey cement slab with handles. Thickness 11cm. For cantilever parasols
 Graue Betonplatte mit Handgriffen. Dicke 11cm. Fuer Pendelschirme.
 Dalles ciment couleur gris avec poignées. Epaisseur 11cm. Pour parasols avec bras deporté
 Base de cemento gris con asas. De espesor 11 cm. Para parasoles con voladizo.
 Betontegel grijs met handgrepen. Dikte 11 cm. Geschikt voor vrijhangende parasols.



VA5050G

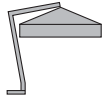
- Vaso in cemento grigio con maniglie. Per ombrelloni a braccio.
- Concrete grey cement pot with handles. For cantilever parasols.
- Grauer Betontopf mit Handgriffen. Fuer Pendelschirme.
- Vase ciment couleur gris avec poignées. Pour parasols avec bras deporté.
- Maceta de cemento gris con asas. Para parasoles con voladizo.
- Plantenschaal grijs beton met handgrepen. Geschikt voor vrijhangende parasols.



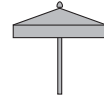
VA5050T

- Vaso in cemento terracotta con maniglie. Per ombrelloni a braccio.
- Concrete terracotta cement pot with handles. For cantilever parasols
- Terracotta Betontopf mit Handgriffen. Fuer Pendelschirme.
- Vase ciment couleur terracotta avec poignées. Pour parasols avec bras deporté
- Maceta de cerámica con asas de hormigón. Para parasoles con voladizo.
- Plantenschaal terra beton met handgrepen. Geschikt voor vrijhangende parasols.





	BASES				
	N° 2 BC5151 N° 6 BC5050	N° 4 BC5151 N° 12 BC5050	N° 2 VA5050	N° 4 VA5050	FISSAGGIO A TERRA INGROUND FIX
Ø 3,5				/	BTB
Ø 4,0	/		/		BTB
3,0 x 3,0				/	BTB
3,5 x 3,5				/	BTB
4,0 x 4,0	/		/		BTB
3,0 x 4,0	/			/	BTB
3,5 x 3,5 Galileo	/			/	
3,0 x 4,0 Galileo	/			/	
5,0 x 5,0 Capri	/		/		
6,0 x 6,0 Capri	/		/		
3,0 x 6,0 Double	/		/		
3,5 x 7,0 Double	/		/		
6,0 x 6,0 Poker	/		/		
7,0 x 7,0 Poker	/		/		



	BASES								
	BC35	BC55 BC55M	BC70M	BF5050	BF6565	BF6666	BF75	BLZ	TT55 + BTC TT65 + BTC
Ø 2,5			/		/	/		/	
Ø 3,0			/	/	/	/		/	
Ø 3,5	/			/	/	/		/	
Ø 4,0	/			/					
Ø 5,0	/	/		/	/		/		
3,0 x 3,0	/			/					
3,5 x 3,5	/			/					
4,0 x 4,0	/	/		/	/		/		
2,0 x 3,0				/		/	/	/	
3,0 x 4,0	/			/					

I

Queste tabelle sono indicative e prevedono che il pavimento o il terreno di appoggio sia perfettamente piano e regolare. Gli ombrelloni e i rispettivi componenti delle basi devono essere assemblati correttamente rispettando le istruzioni di montaggio. La stabilità degli ombrelloni può variare nel caso di condizioni atmosferiche particolari. L'utilizzatore finale è responsabile del corretto uso dell'ombrellone. Nessuna rivalsa può essere fatta sul produttore.

UK

This schedule considers statics calculation and foresees that the floor where the parasol has to be positioned is perfectly flat and regular. The parasols and components have to be assembled correctly and respecting the assembly instruction. The schedule has to be considered indicative because many variables that depend from the area of employ and position of the parasols are not foreseeable. No rights can be derived from this. The use of a parasol is always on your own responsibility.

D

Diese Aufstellung beinhaltet statistische Kalkulationen und sieht vor, dass der Schirm auf einem ebenen und regelmässigen Boden positioniert wird. Der Schirm und die Bestandteile des Staenders muessen gemaess Anbauanleitungen montiert werden. Die Stabilitaet der Schirme kann auf Grund besonderer klimatischen Konditionen aendern. Der Endbenutzer ist fuer die ordnungsgemaesse Verwendung des Schirmes verantwortlich.

F

Ces tableaux sont à titre indicatif et ils prévoient que la surface sur laquelle est implanté le parasol soit parfaitement plane et lisse. Les parasols et les éléments respectifs des bases doivent être assemblés en respectant scrupuleusement les instructions de montage. La stabilité des parasols peut varier dans le cas de conditions atmosphériques particulières et dépend du lieu et de l'utilisation propre à chaque utilisateur (le parasol doit être fermé en cas de vent fort et/ou de mauvaises conditions météorologiques).

E

Estos cuadros son indicativos y requieren que el suelo o el apoyo de tierra sea perfectamente plano y liso. El parasol y los respectivos componentes de la base deben ser montados correctamente respetando las instrucciones. La estabilidad de los parasoles puede variar según las condiciones atmosféricas.

NL

This schedule considers statics calculation and foresees that the floor where the parasol has to be positioned is perfectly flat and regular. The parasols and components have to be assembled correctly and respecting the assembly instruction. The schedule has to be considered indicative because many variables that depend from the area of employ and position of the parasols are not foreseeable.

Technical Section



.Dimensione (metri)
.Dimensions (meters)
.Masse (Meter)
.Dimensions (mètres)
.Dimensiones (en metros)
.Afmeting in (meters)



.Stecche
.Ribs
.Streben
.Baleines
.Varillas
.Baleinen



.Ottonatura
.Brassfinishing
.Vermessigung
.Laiton doré
.Terminaciones doradas
.Koper beslag



.Stecca con sistema "easy change"
.Ribs with "easy change" system
.Streben mit "easy change" System
.Baleines avec "easy change" système
.Varillas con sistema de " cambio fácil"
.Baleinen met het "easy change" systeem



.Codice
.Code
.Artikelcode
.Code
.Código
.Artikelcode



.Set canaline
.Raingutter set
.Regerinnen
.Set gouttières
.Canalizador Lluvias
.Set regengoten



.Fodero
.Cover bag
.Schutzhuelle
.Housse
.Forro
.Afdekhoes



.Tipo di finitura: iroko-frassino-tobacco
.Finishing: iroko-ash wood-tobacco
.Ausfuehrung: iroko-eschenholz-tobacco
.Type de finition : iroko-frene-tobacco
.Tipo de acabado: iroko- fresno-tobacco
.Afwerking: iroko-essen-tabacco



.Lunghezza
.Length
.Laenge
.Longueur
.Longitud
.Lengte



.Con base/supporto
.With base/support
.Mit Staender/Huelse
.Avec base/support
.Con base/ soporte
.Inclusief standaard



.Doppia carrucola
.Double pulley
.Doppelter Seilzug
.Double poulie
.Doble polea
.Dubbele katrollen

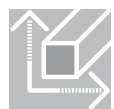


.Colore dei componenti:
.Components colour:
.Farbe der Bestandteile:
.Couleur des composants:
.Color de los componentes:
.Kleur van den delen:

DARK
WHITE
INOX



.Peso
.Weight
.Gewicht
.Poids
.Peso
.Gewicht



.Sezione stecche
.Rib section
.Strebenprofil
.Section baleines
.Sección varillas
.Profil baleinen



.Con meccanismo manovella
.With winding mechanism
.Mit Kurbelmechanismus
.Avec mécanisme manivelle
.Con manivela
.Met opwindmechanisme



.Piastre cemento
.Cement slabs
.Kiesbetonplatten
.Dalles ciment
.Planchas de cemento
.Betontegel



.Volume (m3)
.Volume (m3)
.Volumen (m3)
.Volume (m3)
.Volumen (m3)
.Volume (m3)



.Camino antiviento
.Wind cap
.Windfang
.Souffle
.Chimenea antiviento
.Windvang



.Sistema telescopico
.Telescopic system
.Teleskopsystem
.Système telescopique
.Sistema telescópico
.Telescoop systeem



.Massima Stabilità Ottenibile
.Maximum Obtainable Stability
.Maximal Erhaeltliche Stabilitaet
.Maximum De Stabillite Realisable
.Maxima Estabilidad Posible
.Maximaal Bereikbare Stabilliteit



.Ø Palo (mm)
.Ø Pole (mm)
.Ø Mast (mm)
.Ø Mat (mm)
.Diametro mm (asta)
.Ø Mast (mm)



.Volant
.Valance
.Volant
.Volant
.Faldón
.Volant



.Sistema retrattile
.Retractile system
.Einziehbares System
.Système retractile
.Sistema retráctil
.Inklapbaar systeem



.Peso consigliato in condizioni normali
.Recommended weight in normal condition
.Empfohlenes gewicht unter normalen bedingungen
.Poids recommande dans des conditions normales
.Aanbevolen gewicht onder normale omstandigheden
.Peso recomendado en condiciones normales



.Sezione sostegno (mm)
.Support section (mm)
.Mastprofil (mm)
.Section support (mm)
.Sección soporte (mm)
.Mast (mm)



.Blocco antivento
.Wind stop
.Windstop
.Block antivent
.Freno para el viento
.Windstop



.Base girevole a 360°C
.Revolving base 360°C
.360°C drehbarer Staender
.Base tournant 360°C
.Base giratoria 360°
.360° draaibaar



.Peso minimo richiesto
.Minimum ballast required
.Erforderliches mindestgewicht
.Poids minimum requis
.Minimaal vereist gewicht
.Peso minimo requerido



SCOLARO Mario & Fabio srl

Via Liguria, 7 - 35040 Casale di Scodosia (PD) - ITALY

TEL. +39 0429 656687 - FAX. +39 0429 657874

info@scolaro-parasol.it - www.scolaro-parasol.it